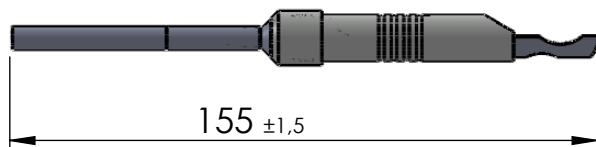
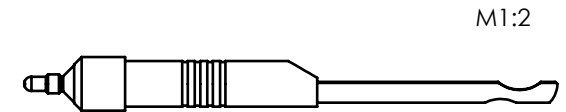
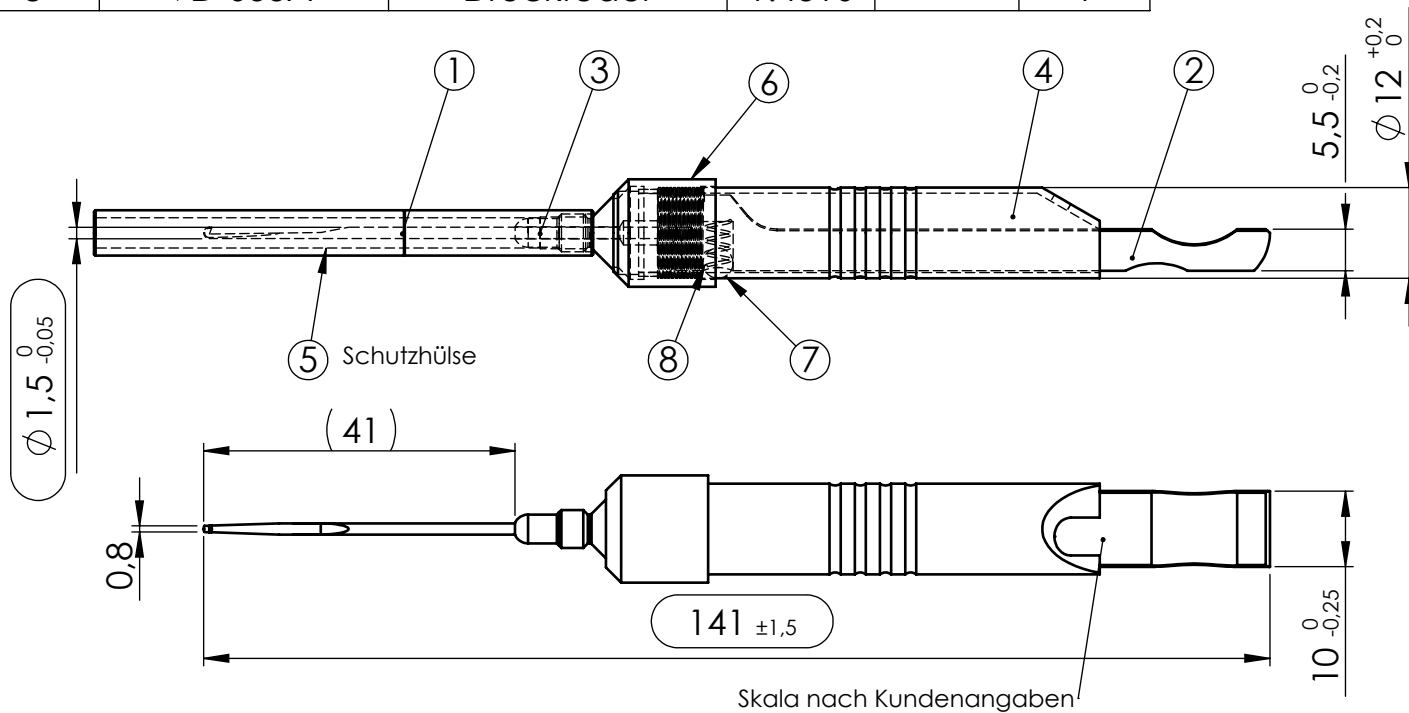
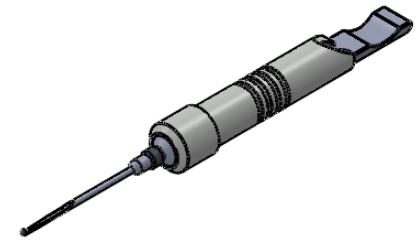


Pos.-Nr.	Zeichnung Nr.	Benennung	Material	Revision	Menge
1	13-04-14-1800-01	Stab Ø1,5	1.4441	A	1
2	13-04-14-1800-02	Schieber für St.Ø1,5	1.4305	A	1
3	13-04-14-1800-03	Kopf	1.4305	A	1
4	13-04-14-1800-04	Rohr	1.4301	A	1
5	13-04-14-1800-05	Schutzhülse	1.4301	A	1
6	13-04-20-1800-03	Mutter	1.4305	A	1
7	Kugel Ø4	Kugel Ø4	1.4034	-	1
8	VD-053A	Druckfeder	1.4310	-	1



NON DISCLOSURE AGREEMENT

This drawing and / or specification contains information confidential and proprietary to SMT Schilling Metalltechnik GmbH Germany; and is conditionally loaned only. By retention, the receipt agrees not to reproduce or copy it in whole or in part, disclose any or all of its contents without prior written permission, or to make any use of it contrary to SMT Schilling Metalltechnik interest.

SMT - Werkszeichnung; entspricht nicht nach DIN

( Verwendungszweck )		( Zul. Abweich. )	( Oberfl. )	Maßstab 1:1; 1:2	Revision A
-		DIN ISO 2768m	mattiert	( Werkstoff, Halbzeug, Rohteil-Modell-Gesenk-Nr. )	
Toleranzen (mm) DIN ISO 2768m				Material siehe Stückliste	
bis 6	6-30	30-120	120-400	400-1000	
± 0,1	± 0,2	± 0,3	± 0,5	± 0,8	
		DIN 6 T1 Proj.methode 1		BENENNUNG:	
		DATUM		NAME	
		Erst. 10.10.2014		M.Diener	
		Gep. 10.10.2014		Ovsjannikov	
		Freig. 10.10.2014		E.Schilling	
A		Zeichnung erstellt.		10.10.14	
Zust.		Änderung		DATUM	
				NAME	
				SMT Schilling	
				Metalltechnik GmbH	
				ZEICHNUNGSNR.	
				13-04-14-1800	
				Blatt 1	
				1 VON 1	