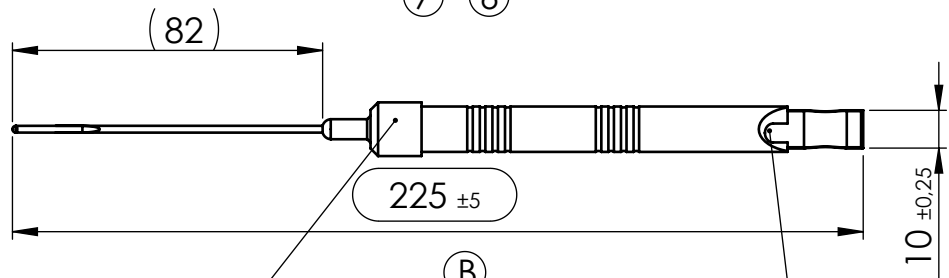
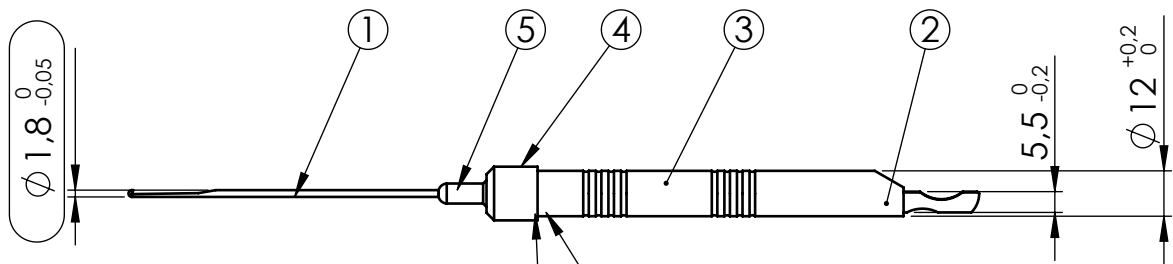


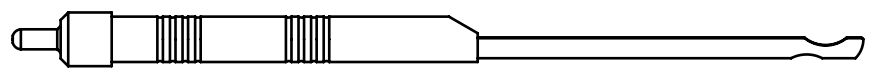
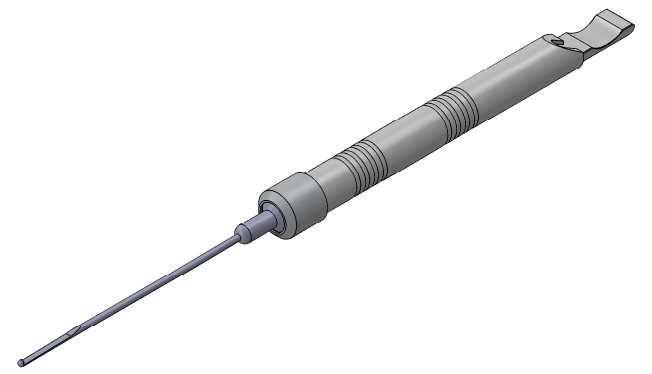
Pos.-Nr.	Zeichnung Nr.	Benennung	Material	Revision	Menge
1	13-04-22-1600-01	Stab Ø1,8	1.4441	A	1
2	13-04-22-1600-02	Schieber für St.Ø1,8	1.4305	B	1
3	13-04-22-1600-03	Rohr	1.4301	A	1
4	13-04-20-1800-03	Mutter	1.4305	A	1
5	13-04-20-1800-04	Kopf	1.4305	A	1
6	Kugel Ø4	Kugel Ø4	1.4034	-	1
7	VD-053A	Druckfeder	1.4310	-	1



Kreuzrändel

(B)

Skala nach Kundenangabe



NON DISCLOSURE AGREEMENT

This drawing and / or specification contains information confidential and proprietary to SMT Schilling Metalltechnik GmbH Germany; and is conditionally loaned only. By retention, the receipt agrees not to reproduce or copy it in whole or in part, disclose any or all of its contents without prior written permission, or to make any use of it contrary to SMT Schilling Metalltechnik interest.

SMT - Werkszeichnung; entspricht nicht nach DIN

(Verwendungszweck) Tiefenmaß		(Zul. Abweich.) DIN ISO 2768m	(Oberfl.) Glasperl- gestrahlt	Maßstab 1:2	Revision B
Toleranzen (mm) DIN ISO 2768m		DIN 6 T1 Proj.methode 1	(Werkstoff, Halbzeug, Rohteil-Modell-Gesenk-Nr.)		
bis 6	6-30		30-120	120-400	400-1000
± 0,1	± 0,2	± 0,3	± 0,5	± 0,8	Material siehe Einzelteile
B 225±5 war 236±2mm		29.06.17	M.D	Tiefenmaß für lange Schrauben Skala 80mm	
A Zeichnung erstellt.		14.01.15	MD		
Zust. Änderung		DATUM	NAME		
SMT Schilling Metalltechnik GmbH		DATUM NAME Erst. 29.06.2017 M.Diener Gep. 29.06.2017 Ovsjannikov Freig. 29.06.2017 E.Schilling		BENENNUNG: ZEICHNUNGSNR. 13-04-22-1600	
				Blatt 1 1 VON 1	