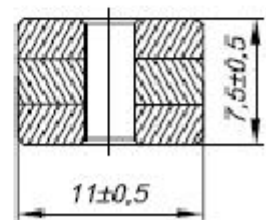


A - A



**NON DISCLOSURE AGREEMENT**


This drawing and / or specification contains information confidential and proprietary to SMT

Schilling Metalltechnik GmbH Germany, and is conditionally loaned only. By retention, the receipt

agrees not to reproduce or copy it in whole or in part, disclose any or all of its contents without

prior written permission, or to make any use of it contrary to SMT Schilling Metalltechnik interest.

SMT - Werkszeichnung; entspricht nicht nach DIN

				(Zul. Abweich.) <b>DIN ISO 2768m</b>	(Oberfl.) mattiert	Maßstab 1:1 (Werkstoff, Halbzeug, Rohteil-Modell-Gesenk-Nr.) Material siehe Einzelteile	Revision A	
Toleranzen (mm) DIN ISO 2768m								
bis 6	6-30	30-120	120-400	400-1000	 DIN 6 TI Proj.methode 1			
± 0,1	± 0,2	± 0,3	± 0,5	± 0,8				
				DATUM	NAME	<b>Flachzange spitz</b>  BENENNUNG:  ZEICHNUNGSNR. <b>30-01-14-1604</b>		
				Erst.	11.01.2016			R.Schilling
				Gep.	11.01.2016			A.Stuwe
				Freig.	11.01.2016			E.Schilling
A	Zeichnung erstellt.	11.01.16	RSCH	<b>SMT Schilling</b> <b>Metalltechnik GmbH</b>		Blatt 1 1 VON 1		
Zust.	Änderung	DATUM	NAME					