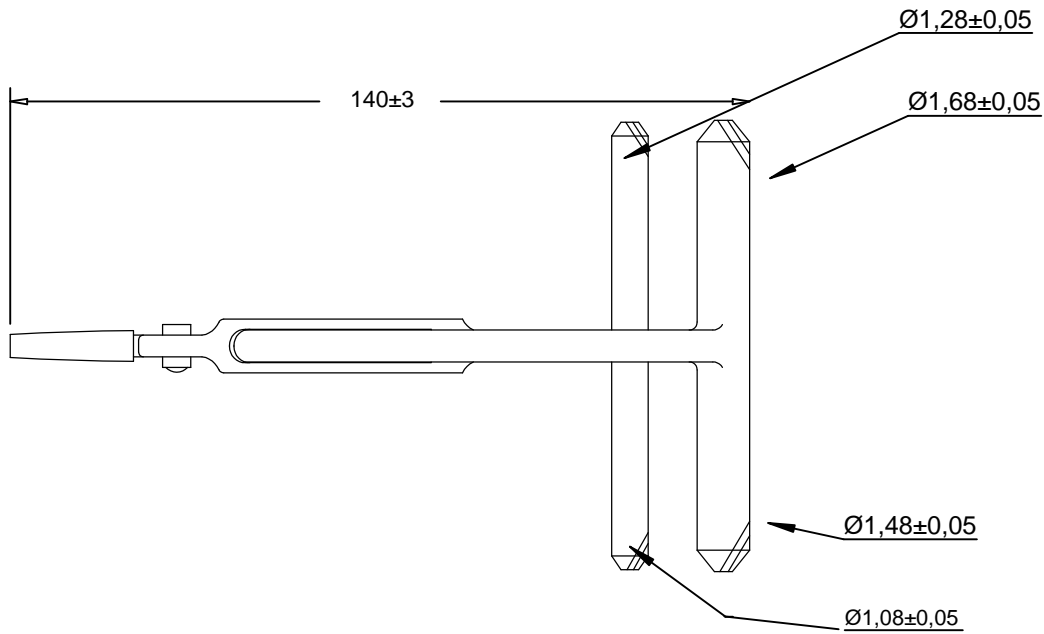
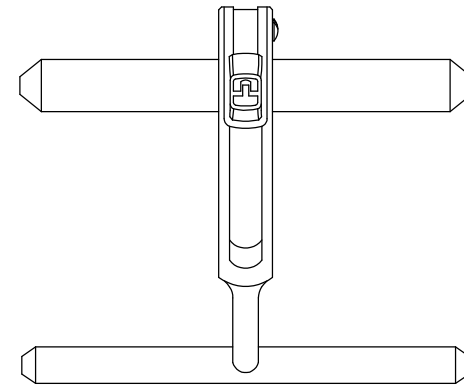
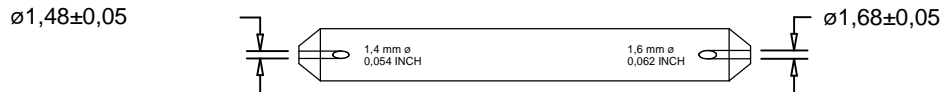


TC Einsatz
im unteren Maulteil

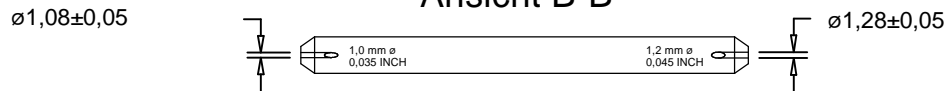
Griff goldfarbig beschichtet



Anschicht A-A



Ansicht B-B



(Verwendungszweck) Verwendungszweck	(Zul. Abweich.) ISO 2768-m	(Oberfl.) Glaspergestrahlt/ vergoldet	Maßstab 1:1	Revision A
			Material: siehe Einzelteilzeichnungen (Benennung)	
			Vickers Easidriver Draht -Eindrehinstrument	
			(Zeichnungsnummer)	Blatt 1
			30-01-14-2601	Blätter
			-Ers. durch-	
Zust.	Änderung	Datum	Name	Urspr.