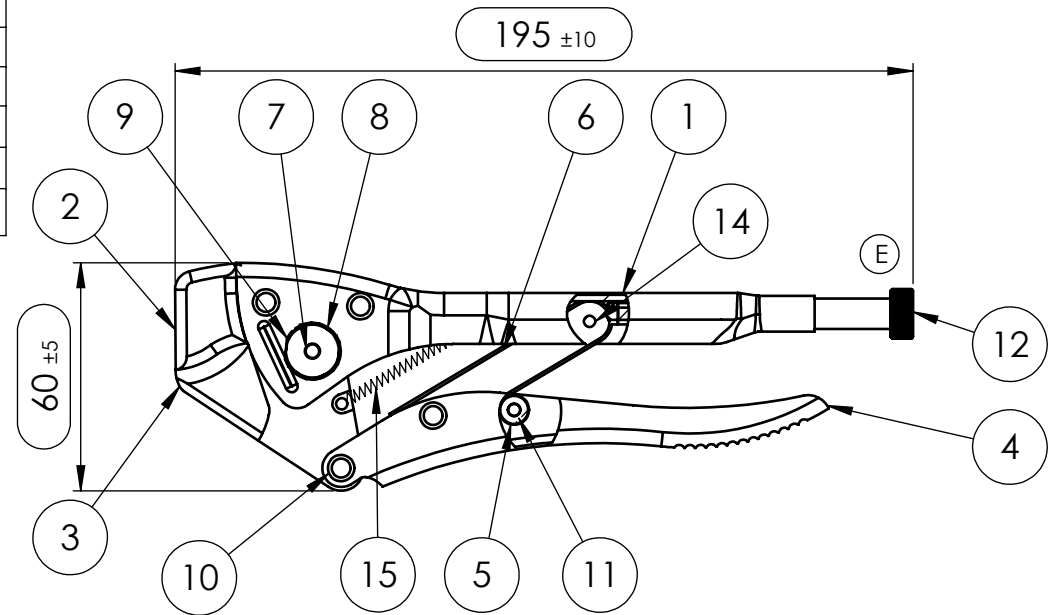
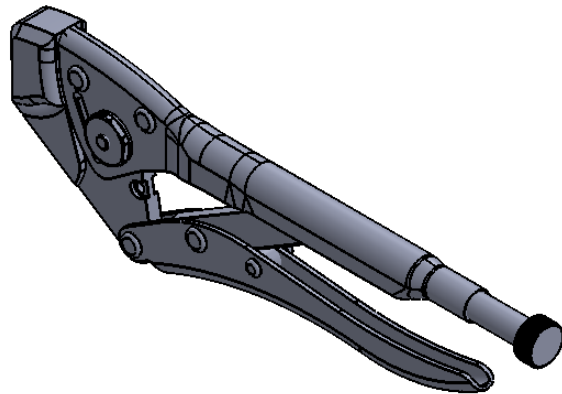


Pos-Nr.	Menge	Art.Nummer	Benennung	Material	Revision
1	1	30-01-20-1601-03	Branche fest	1.4301	A
2	1	30-02-20-1601-01	Backen fest	1.4021	A
3	1	30-02-20-1601-02	Backen beweglich	1.4021	A
4	1	30-01-20-1601-04	Branche beweglich	1.4301	A
5	1	30-02-20-1601-05	Abstandsrolle	1.4305	A
6	1	30-02-20-1601-06	Mittelteil	1.4021	A
7	1	30-01-20-1601-08	Gelenkschraube	1.4404	D
8	1	30-01-18-1601-09	Zwischenscheibe	1.4305	A
9	1	30-01-20-1601-10	Mutter	1.4305	A
10	4	30-01-20-1601-11	Bundniete 7x5x9,5	1.4301	A
11	1	30-01-20-1601-12	Bundniete 5x3,2x12,5	1.4301	A
12	1	30-01-20-1601-07	Stellschraube	1.4305	B
13	1	30-01-20-1601-13	Druckstück	1.4021	A
14	1	30-01-20-1601-15	Stift Ø3x8,5	1.4301	A
15	1	13000653	Zugfeder 0,9x4,7x29,1	1.4310	A



NON DISCLOSURE AGREEMENT

This drawing and / or specification contains information confidential and proprietary to SMT Schilling Metalltechnik GmbH Germany; and is conditionally loaned only. By retention, the receipt agrees not to reproduce or copy it in whole or in part, disclose any or all of its contents without prior written permission, or to make any use of it contrary to SMT Schilling Metalltechnik interest.

SMT - Werkzeichnung; entspricht nicht nach DIN

Rev. D siehe 30-01-20-1601-08

		(Zul. Abweich.) <b>DIN ISO 2768m</b>	(Oberfl.) Glasperlen- gestrahlt 70-100µ	Maßstab 1:2 (Werkstoff, Halbzeug, Rohteil-Modell-Gesenk-Nr.)	Revision E
Toleranzen (mm) DIN ISO 2768m		DIN 6 T1 Proj.methode 1		Material siehe Einzelteile	
bis 6	6-30	30-120	120-400	BENENNUNG:	
± 0.1	± 0.2	± 0.3	± 0.5	<b>Biegezange für Kleinfragmente</b>	
				ZEICHNUNGSNR.	
				30-02-20-1601	
				Blatt 1	
				1 VON 1	