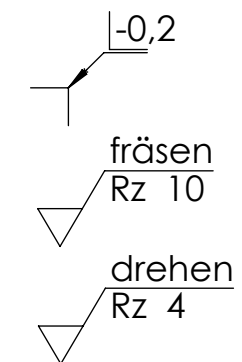
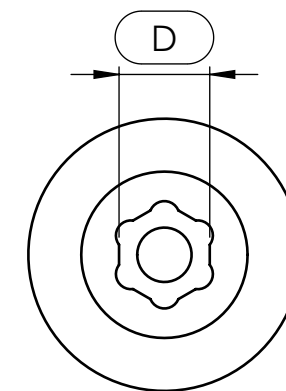
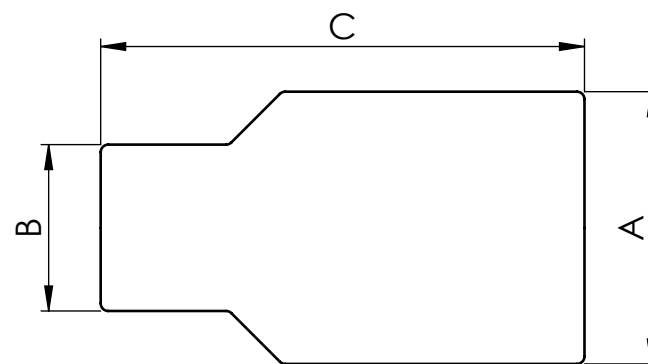
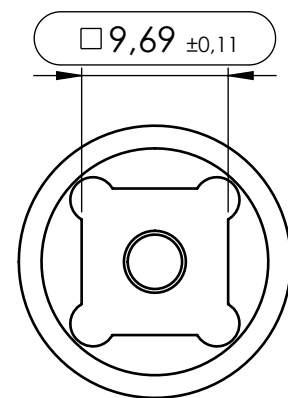
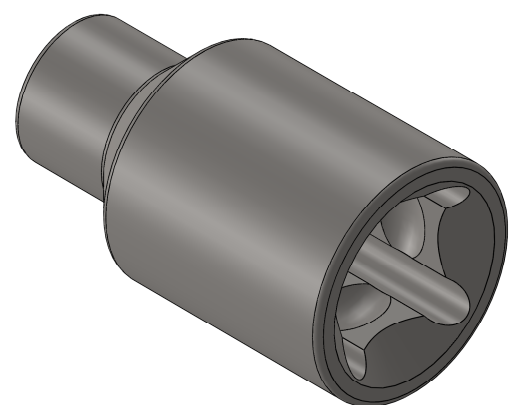


Artikelnummer	A	B	C	D(Schlüsselweite)
30-06-06-1847	Ø18	Ø11	32	6 +0,10 / +0,03
30-06-07-1847	Ø18	Ø11	32	7 +0,10 / +0,03
30-06-08-1847	Ø18	Ø12	32	8 +0,10 / +0,03
30-06-09-1847	Ø20	Ø13,5	32	9 +0,10 / +0,03
30-06-10-1847	Ø18	Ø14,5	32	10 +0,10 / +0,03
30-06-11-1847	Ø18	Ø16	32	11 +0,10 / +0,03
30-06-12-1847	Ø18	Ø17	32	12 +0,10 / +0,03
30-06-13-1847	Ø18	Ø18	32	13 +0,10 / +0,03
30-06-14-1847	Ø18	Ø20	32	14 +0,10 / +0,03
30-06-15-1847	Ø21	Ø21	32	15 +0,10 / +0,03
30-06-16-1847	Ø23	Ø22	35	16 +0,10 / +0,03
30-06-17-1847	Ø23	Ø23	35	17 +0,10 / +0,03
30-06-18-1847	Ø24	Ø24,7	35	18 +0,10 / +0,03
30-06-19-1847	Ø25,5	Ø26,5	35	19 +0,10 / +0,03
30-06-21-1847	Ø26	Ø28	35	21 +0,10 / +0,03
30-06-22-1847	Ø28	Ø31	38	22 +0,10 / +0,03
30-06-24-1847	Ø32,5	Ø32,5	35	24 +0,10 / +0,03



gehärtet HRC 47±3

NON DISCLOSURE AGREEMENT
 This drawing and / or specification contains information confidential and proprietary to SMT Schilling Metalltechnik GmbH Germany; and is conditionally loaned only. By retention, the receipt agrees not to reproduce or copy it in whole or in part, disclose any or all of its contents without prior written permission, or to make any use of it contrary to SMT Schilling Metalltechnik interest.
 SMT - Werkzeichnung; entspricht nicht nach DIN

(Zul. Abweich.)	(Oberfl.)	Maßstab 2:1	Revision A
ISO 2768-m	mattiert	(Werkstoff, Halbzeug, Rohteil-Modell-Gesenk-Nr.)	
		Material 1.4021	
		BENENNUNG: Steckschlüssel Nuss 3/8"	
		ZEICHNUNGSNR. 30-06-06-1847_Tabelle	Blatt 1
			1 VON 1
A	Zeichnung erstellt.	25.09.15	RSCH
Zust.	Änderung	DATUM	NAME

