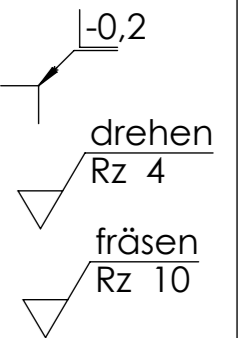
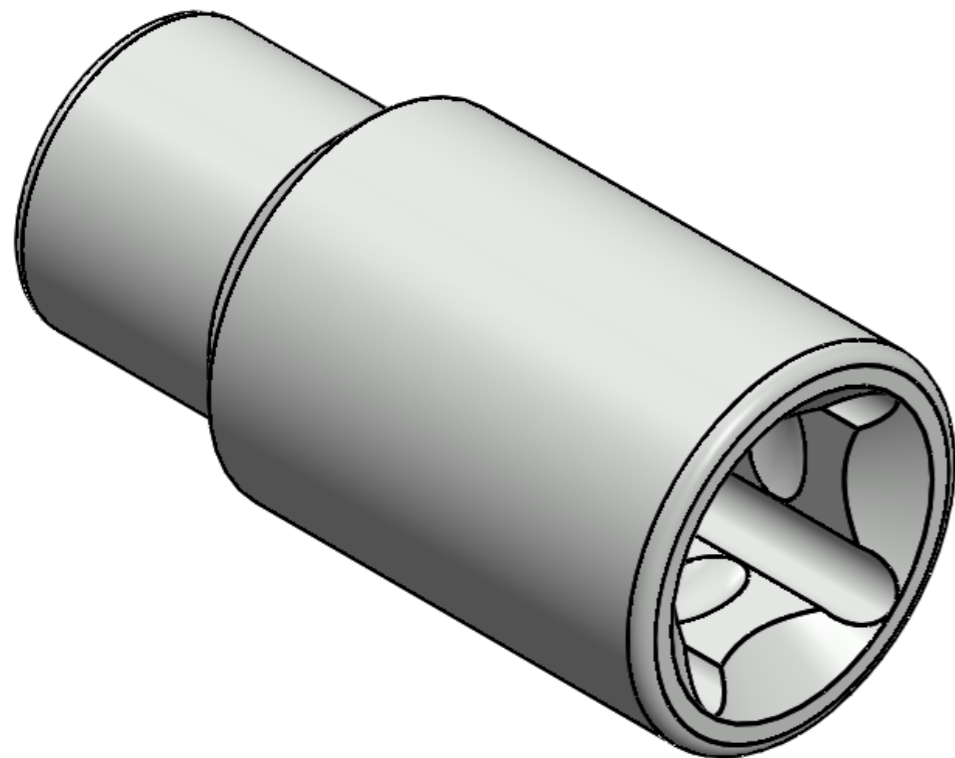
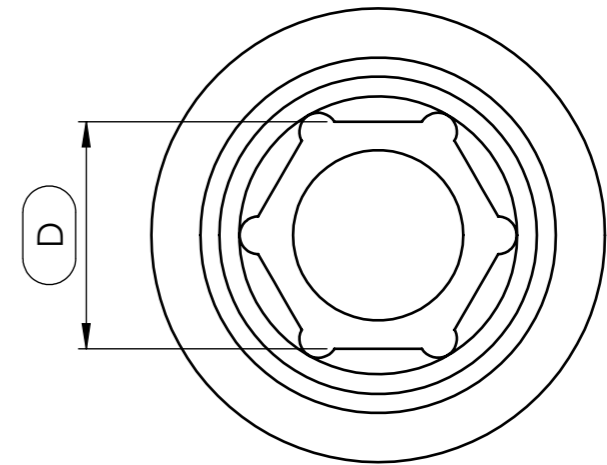
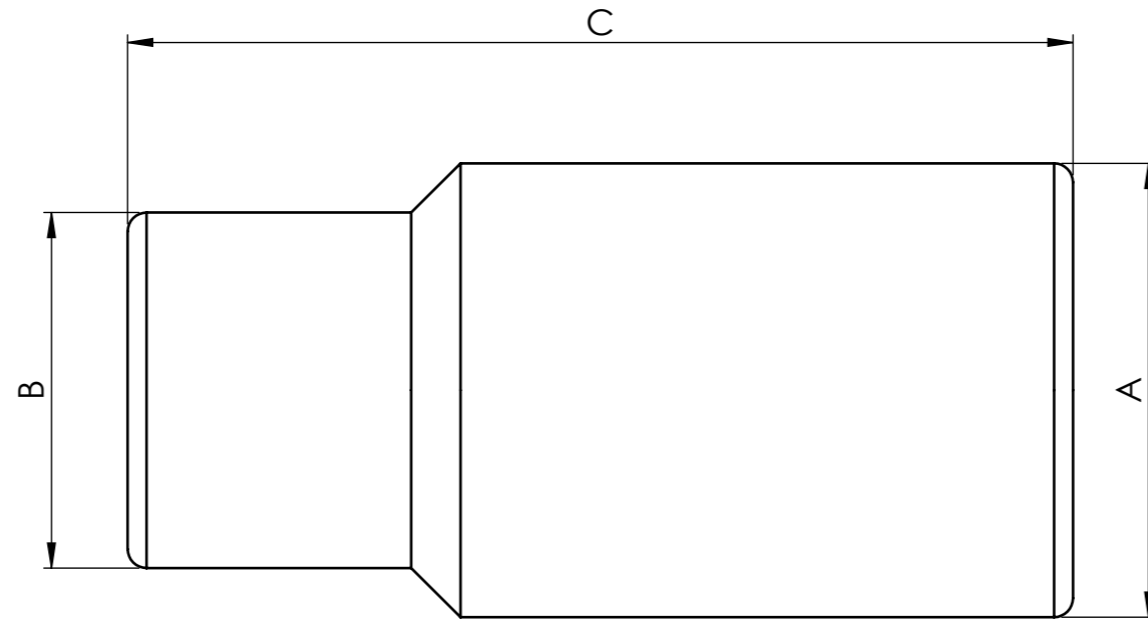
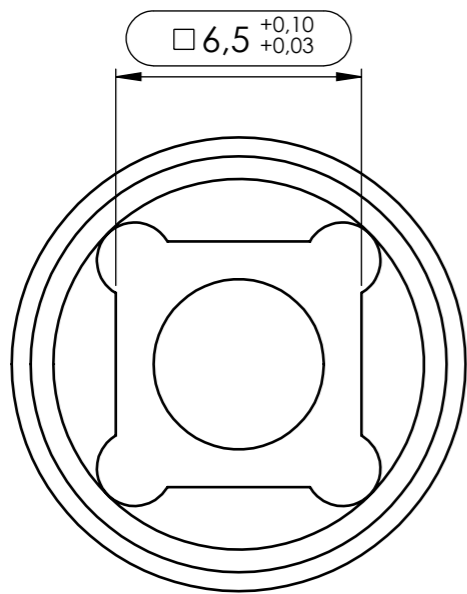


Artikelnummer	A	B	C	D
30-06-04-1848	Ø12	Ø6,9	25	4 +0,10 / +0,03
30-06-05-1848	Ø12	Ø8,2	25	5 +0,10 / +0,03
30-06-06-1848	Ø12	Ø9,4	25	6 +0,10 / +0,03
30-06-07-1848	Ø12	Ø11	25	7 +0,10 / +0,03
30-06-08-1848	Ø12	Ø12,2	25	8 +0,10 / +0,03
30-06-09-1848	Ø14	Ø13,5	25	9 +0,10 / +0,03
30-06-10-1848	Ø15	Ø14,7	25	10 +0,10 / +0,03
30-06-11-1848	Ø16	Ø16	25	11 +0,10 / +0,03
30-06-12-1848	Ø17	Ø17,2	25	12 +0,10 / +0,03
30-06-13-1848	Ø19	Ø18,5	25	13 +0,10 / +0,03
30-06-14-1848	Ø20	Ø19,7	25	14 +0,10 / +0,03



Steckschlüsselaufsätze
nach DIN 3124

gehärtet HRC 47±3

NON DISCLOSURE AGREEMENT
This drawing and / or specification contains information confidential and proprietary to SMT Schilling Metalltechnik GmbH Germany; and is conditionally loaned only. By retention, the receipt agrees not to reproduce or copy it in whole or in part, disclose any or all of its contents without prior written permission, or to make any use of it contrary to SMT Schilling Metalltechnik interest.
SMT - Werkszeichnung; entspricht nicht nach DIN

(Zul. Abweich.) ISO 2768-m	(Oberfl.) mattiert	Maßstab 5:1 (Werkstoff, Halbzeug, Rohteil-Modell-Gesenk-Nr.) 1.4021	Revision A
Erst. 25.09.2015 Gep. 25.09.2015	DATUM NAME R.Schilling E.Schilling	BENENNUNG: Steckschlüssel Nuss 1/4"	
A	Zeichnung erstellt.	25.09.15	RSCH
Zust.	Änderung	DATUM	NAME
SMT Schilling Metalltechnik GmbH		ZEICHNUNGSNR. 30-06-06-1848_Tabelle	Blatt 1 1 VON 1