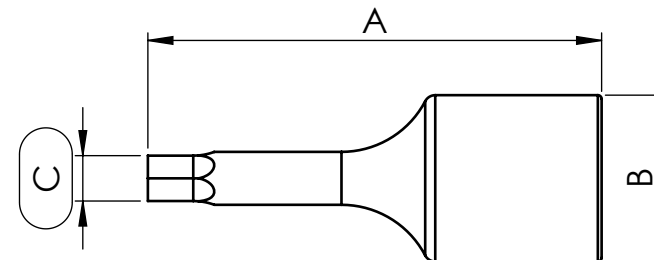
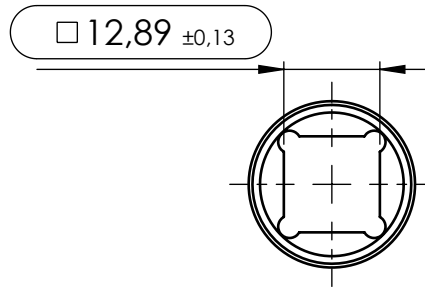


Artikelnummer	A	B	C (Schlüsselweite)
30-06-03-1857	60	Ø22	3 +0,00/-0,04
30-06-04-1857	60	Ø22	4 +0,00/-0,05
30-06-05-1857	60	Ø22	5 +0,00/-0,05
30-06-06-1857	60	Ø22	6 +0,00/-0,05
30-06-07-1856	50	Ø23	7 +0,00/-0,05
30-06-08-1857	60	Ø22	8 +0,00/-0,05
30-06-10-1857	60	Ø22	10 +0,00/-0,06
30-06-12-1856	50	Ø23	12 +0,00/-0,10
30-06-14-1856	55	Ø24	14 +0,00/-0,10



drehen
Rz 4

fräsen
Rz 10

gehärtet HRC 53±3

NON DISCLOSURE AGREEMENT

This drawing and / or specification contains information confidential and proprietary to SMT Schilling Metalltechnik GmbH Germany; and is conditionally loaned only. By retention, the receipt agrees not to reproduce or copy it in whole or in part, disclose any or all of its contents without prior written permission, or to make any use of it contrary to SMT Schilling Metalltechnik interest.

SMT - Werkszeichnung; entspricht nicht nach DIN

		(Zul. Abweich.) DIN ISO 2768m	(Oberfl.) mattiert	Maßstab 1:1 (Werkstoff, Halbzeug, Rohteil-Modell-Gesenk-Nr.) Material 1.4034	Revision A
Toleranzen (mm) DIN ISO 2768m		DIN 6 T1 Proj.methode 1		BENENNUNG: Steckschlüssel 1/2" Innensechskant	
bis 6	6-30	30-120	120-400	400-1000	
± 0.1	± 0.2	± 0.3	± 0.5	± 0.8	
			DATUM	NAME	
			Erst. 28.09.2015	R.Schilling	
			Gep. 28.09.2015	A.Stuwe	
			Freig. 28.09.2015	E.Schilling	
		SMT Schilling		ZEICHNUNGSNR.	
		Metalltechnik GmbH		30-06-06-1857_Tabelle	
A	Zeichnung erstellt.	28.09.15	RSCH		
Zust.	Änderung	DATUM	NAME	Blatt 1	
				1 VON 1	