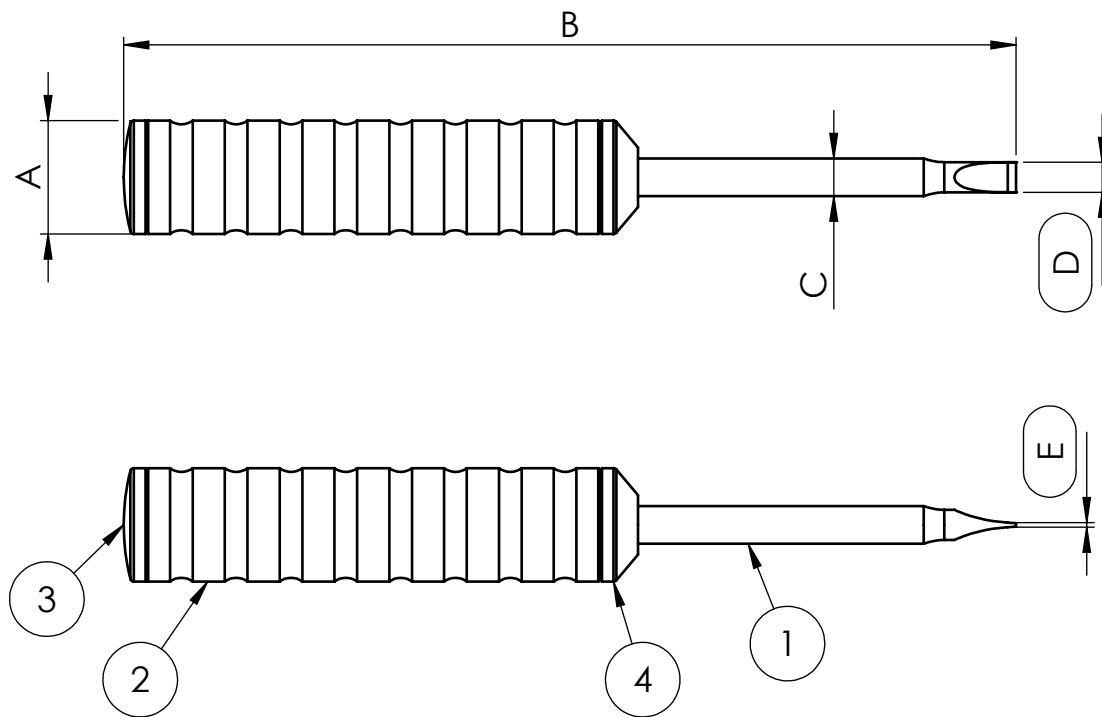


Artikelnummer	A (±1)	B (±5)	C (h9)	D	E
30-06-03-1861	Ø25	206	Ø5	2,95	0,5
30-06-04-1861	Ø25	206	Ø5	3,95	0,8
30-06-05-1861	Ø25	206	Ø5	4,9	0,9
30-06-06-1861	Ø30	236	Ø10	5,9	1,2
30-06-08-1861	Ø30	236	Ø10	7,95	1,2
30-06-10-1861	Ø30	236	Ø10	9,9	1,6

Pos-Nr.	Menge	Art.Nummer	Benennung	Material	Revision
1	1	30-06-08-1861-01	Klinge 8mm	1.4034	A
2	1	69-23-12-2900-01	Griffrohr groß	1.4301	A
3	1	69-23-01-2901-01	Stöpsel groß	1.4301	A
4	1	69-23-02-2901-01	Klingenaufnahme groß	1.4301	A



NON DISCLOSURE AGREEMENT
 This drawing and / or specification contains information confidential and proprietary to SMT Schilling Metalltechnik GmbH Germany; and is conditionally loaned only. By retention, the receipt agrees not to reproduce or copy it in whole or in part, disclose any or all of its contents without prior written permission, or to make any use of it contrary to SMT Schilling Metalltechnik interest.
 SMT - Werkszeichnung; entspricht nicht nach DIN

		(Zul. Abweich.)	Maßstab 1:2		Revision A
		DIN ISO 2768m	(Werkstoff, Halbzeug, Rohteil-Modell-Gesenk-Nr.)		
			Material siehe Einzelteile		
			BENENNUNG:		
			Schlitzschraubendreher mit Edelstahlgriff Klingenlänge: 100mm		
			ZEICHNUNGSNR.		Blatt 1
			30-06-08-1861_Tabelle		1 VON 1