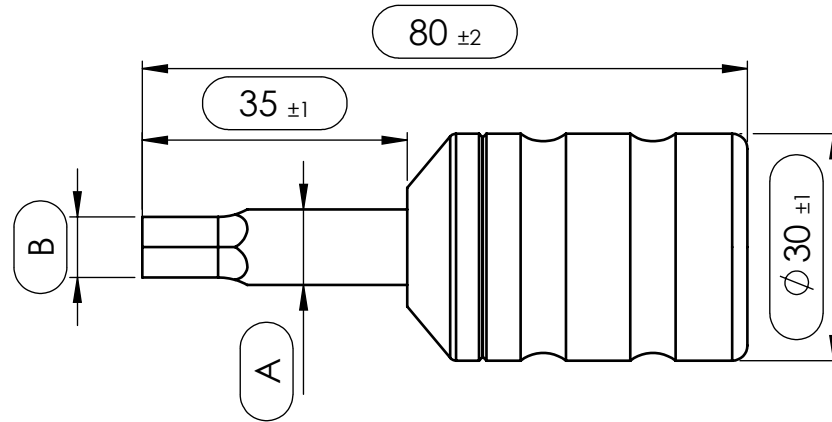


Artikelnummer	A (h9)	B (Schlüsselweite)
30-06-15-1873	Ø5	1,5   -0,02/-0,04
30-06-02-1873	Ø5	2   -0,02/-0,04
30-06-25-1873	Ø5	2,5   -0,02/-0,04
30-06-03-1873	Ø5	3   -0,02/-0,04
30-06-35-1873	Ø5	3,5   -0,02/-0,05
30-06-04-1873	Ø5	4   -0,02/-0,05
30-06-05-1873	Ø6	5   -0,02/-0,05
30-06-06-1873	Ø8	6   -0,02/-0,05
30-06-07-1873	Ø9	7   -0,03/-0,06
30-06-08-1873	Ø10	8   -0,03/-0,06
30-06-09-1873	Ø11	9   -0,03/-0,06
30-06-10-1873	Ø12	10   -0,03/-0,06

Pos-Nr.	Menge	Art.Nummer	Benennung	Material	Revision
1	1	69-23-02-2901-01	Klingenaufnahme groß	1.4301	A
2	1	69-23-04-2902-01	Griff groß	1.4301	A
3	1	30-06-08-1873-01	Klinge 35mm SW8	1.4021	A



NON DISCLOSURE AGREEMENT

This drawing and / or specification contains information confidential and proprietary to SMT Schilling Metalltechnik GmbH Germany; and is conditionally loaned only. By retention, the receipt agrees not to reproduce or copy it in whole or in part, disclose any or all of its contents without prior written permission, or to make any use of it contrary to SMT Schilling Metalltechnik interest.

SMT - Werkszeichnung; entspricht nicht nach DIN

		(Zul. Abweich.) <b>DIN ISO 2768m</b>	(Oberfl.) mattiert	Maßstab 1:1	Revision A
				(Werkstoff, Halbzeug, Rohteil-Modell-Gesenk-Nr.)	
				Material siehe Stückliste	
				BENENNUNG:	
				<b>Inbus Schraubendreher mit Edelstahlgriff Klingenlänge 35mm</b>	
				ZEICHNUNGSNR.	
				30-06-08-1873_Tabelle	
				Blatt 1	
				1 VON 1	