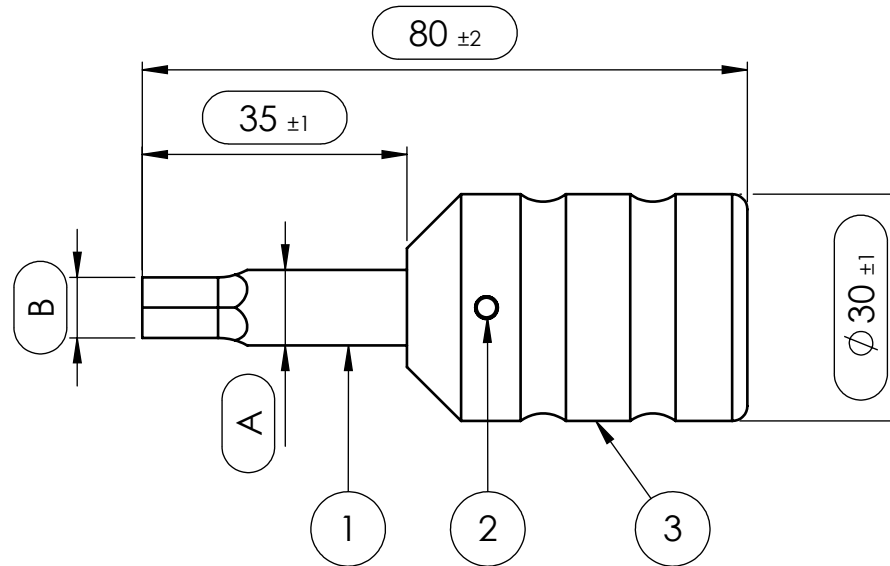


Artikelnummer	A (h9)	B (Schlüsselweite)
30-06-15-1878	Ø5	1,5 -0,02/-0,04
30-06-02-1878	Ø5	2 -0,02/-0,04
30-06-25-1878	Ø5	2,5 -0,02/-0,04
30-06-03-1878	Ø5	3 -0,02/-0,04
30-06-35-1878	Ø5	3,5 -0,02/-0,05
30-06-04-1878	Ø5	4 -0,02/-0,05
30-06-05-1878	Ø6	5 -0,02/-0,05
30-06-06-1878	Ø8	6 -0,02/-0,08
30-06-07-1878	Ø9	7 -0,02/-0,08
30-06-08-1878	Ø10	8 -0,02/-0,08
30-06-09-1878	Ø11	9 -0,02/-0,08
30-06-10-1878	Ø12	10 -0,02/-0,08

Pos-Nr.	Menge	Art.Nummer	Benennung	Material	Revision
1	1	30-06-08-1873-01	Klinge 35mm SW8	1.4021	A
2	1	69-42-03-5001-01	Stift groß	1.4301	A
3	1	73-01-05-2801-01	Griff groß Stubby	Propylux schwarz	A



NON DISCLOSURE AGREEMENT

This drawing and / or specification contains information confidential and proprietary to SMT Schilling Metalltechnik GmbH Germany; and is conditionally loaned only. By retention, the receipt agrees not to reproduce or copy it in whole or in part, disclose any or all of its contents without prior written permission, or to make any use of it contrary to SMT Schilling Metalltechnik interest.

SMT - Werkszeichnung; entspricht nicht nach DIN

		(Zul. Abweich.)	Maßstab 1:1		Revision A
		DIN ISO 2768m	(Werkstoff, Halbzeug, Rohteil-Modell-Gesenk-Nr.)		
Toleranzen (mm) DIN ISO 2768m		Material siehe Stückliste			
bis 6	6-30	30-120	120-400	400-1000	BENENNUNG: Inbus Schraubendreher mit Kunststoffgriff Klingenlänge 35mm
± 0.1	± 0.2	± 0.3	± 0.5	± 0.8	
		DIN 6 T1 Proj.methode 1			
		DATUM	NAME		
		Erst.	02.10.2015	R.Schilling	
		Gep.	02.10.2015	A.Stuwe	
		Freig.	02.10.2015	E.Schilling	
A	Zeichnung erstellt.	02.10.15	RSCH	ZEICHNUNGSNR.	
Zust.	Änderung	DATUM	NAME	30-06-08-1878_Tabelle	
SMT Schilling Metalltechnik GmbH				Blatt 1	
				1 VON 1	