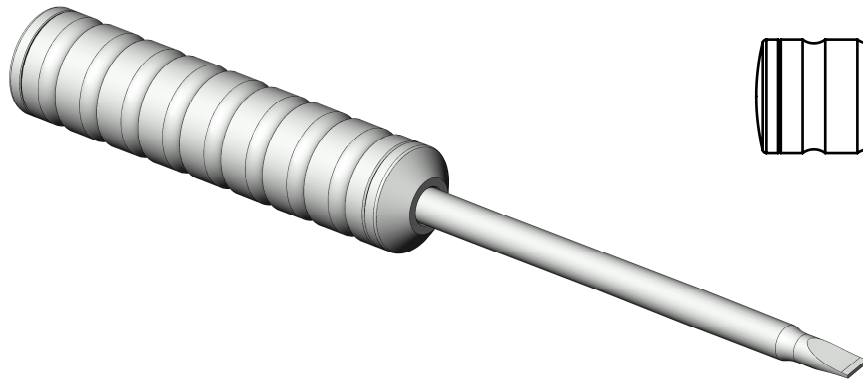
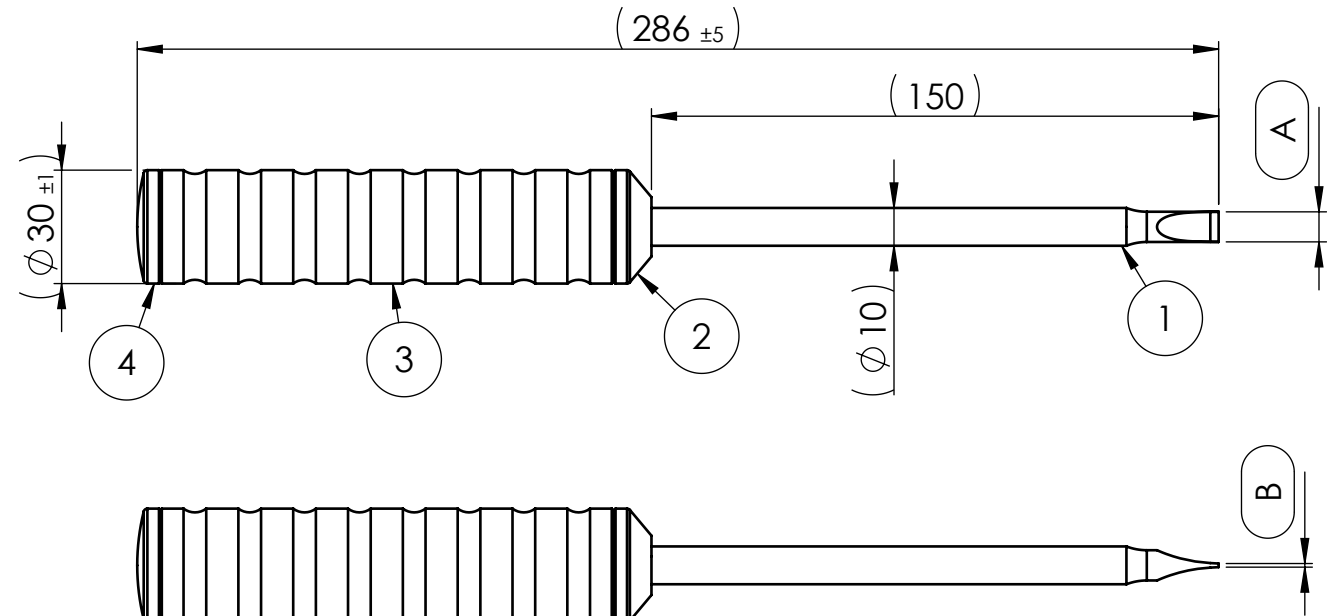


Artikelnummer	A	B
30-06-06-1881	6	0,96
30-06-08-1881	7,95	0,96
30-06-10-1881	9,8	1,28

Pos-Nr.	Benennung	Material
1	Klinge	1.4034
2	Klingenaufnahme	1.4301
3	Griff	1.4301
4	Stöpsel	1.4301



NON DISCLOSURE AGREEMENT
 This drawing and / or specification contains information confidential and proprietary to SMT Schilling Metalltechnik GmbH Germany; and is conditionally loaned only. By retention, the receipt agrees not to reproduce or copy it in whole or in part, disclose any or all of its contents without prior written permission, or to make any use of it contrary to SMT Schilling Metalltechnik interest.
 SMT - Werkzeichnung; entspricht nicht nach DIN

		(Zul. Abweich.)	Maßstab 1:2		Revision A
		DIN ISO 2768m	(Werkstoff, Halbzeug, Rohteil-Modell-Gesenk-Nr.)		
			Material siehe Einzelteile		
Toleranzen (mm) DIN ISO 2768m			BENENNUNG:		
bis 6	6-30		30-120	120-400	400-1000
± 0.1	± 0.2	± 0.3	± 0.5	± 0.8	Schlitzschraubendreher mit Edelstahlgriff Klingenlänge: 150mm
		DATUM	NAME		
		Erst.	22.04.2016	R.Schilling	
		Gep.	22.04.2016	A.Stuwe	ZEICHNUNGSNR. 30-06-08-1881_Tabelle
		Freig.	22.04.2016	E.Schilling	
A	Zeichnung erstellt.	22.04.16	RSCH	Blatt 1	
Zust.	Änderung	DATUM	NAME		

SMT Schilling
Metalltechnik GmbH

1 VON 1