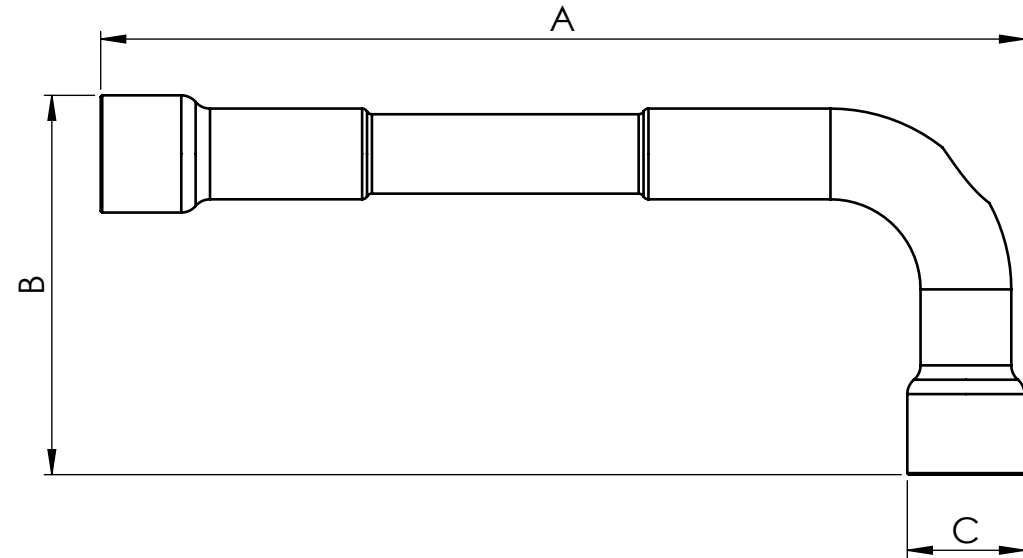


Schlüsselweite	Artikelnummer	A	B	C
7 +0,06/+0,02	30-06-07-1835	107 +0/-6	41 +0/-2	Ø11
8 +0,06/+0,02	30-06-08-1835	108 +0/-6	44 +0/-2	Ø13
9 +0,06/+0,02	30-06-09-1835	114 +0/-6	47 +0/-2	Ø15
10 +0,06/+0,02	30-06-10-1835	117,6 +0/-6	55,6 +0/-2	Ø15,5
11 (Momentan nicht vorhanden)	30-06-11-1835	-	-	-
13 +0,06/+0,02	30-06-13-1835	143,5 +0/-7	65 +0/-3	Ø19
15 +0,06/+0,02	30-06-15-1835	161 +0/-7	73 +0/-3	Ø20
17 +0,06/+0,02	30-06-17-1835	177 +0/-7	80 +0/-3	Ø26,2
19 +0,06/+0,02	30-06-19-1835	199 +0/-7	89 +0/-3	Ø29,3
21 +0,06/+0,03	30-06-21-1835	211 +0/-12	96 +0/-5	Ø31
22 (Momentan nicht vorhanden)	30-06-22-1835	-	-	-



gehärtet HRC 47±3

NON DISCLOSURE AGREEMENT
 This drawing and / or specification contains information confidential and proprietary to SMT Schilling Metalltechnik GmbH Germany; and is conditionally loaned only. By retention, the receipt agrees not to reproduce or copy it in whole or in part, disclose any or all of its contents without prior written permission, or to make any use of it contrary to SMT Schilling Metalltechnik interest.
 SMT - Werkszeichnung; entspricht nicht nach DIN

		(Zul. Abweich.)	Maßstab 1:1		Revision B
		DIN ISO 2768m	(Werkstoff, Halbzeug, Rohteil-Modell-Gesenk-Nr.)		
			Material 1.4021		
Toleranzen (mm) DIN ISO 2768m			BENENNUNG:		
bis 6	6-30		30-120	120-400	400-1000
± 0.1	± 0.2	± 0.3	± 0.5	± 0.8	Beidseitige Steckschlüssel gebogen
		DATUM	NAME		
		Erst.	18.01.2017	R.Schilling	
		Gep.	18.01.2017	A.Stuwe	
		Freig.	18.01.2017	E.Schilling	
B	Aktualisierung von Maßen.	18.01.17	RSCH	ZEICHNUNGSNR.	
A	Zeichnung erstellt.	16.10.15	RSCH	30-06-10-1835_Tabelle	
Zust.	Änderung	DATUM	NAME	Blatt 1	
SMT Schilling Metalltechnik GmbH				1 VON 1	