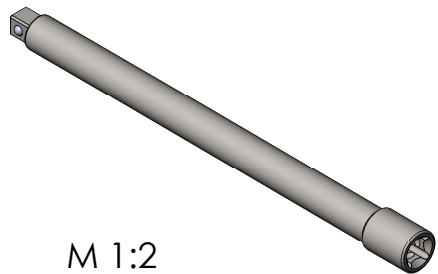
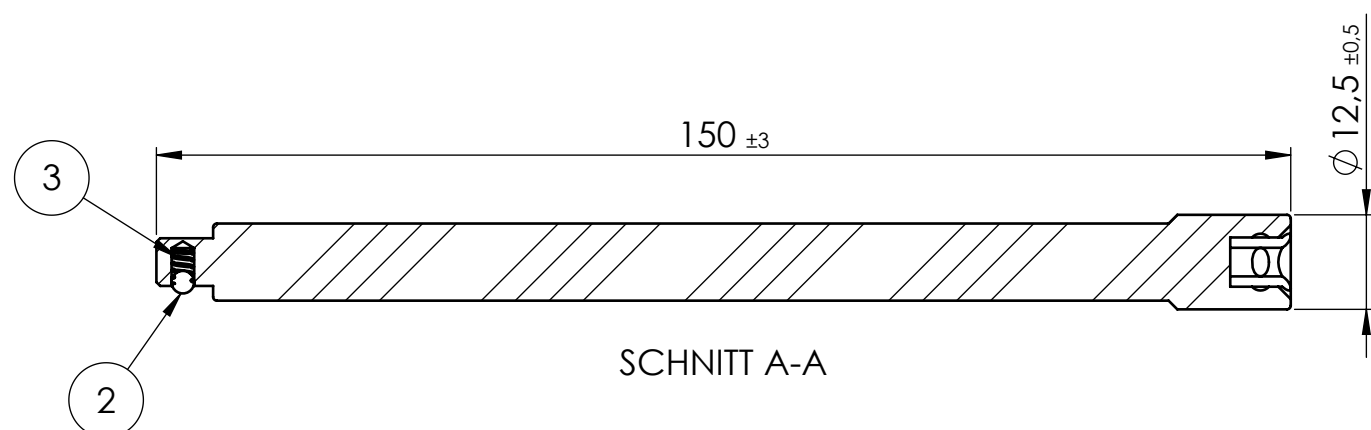
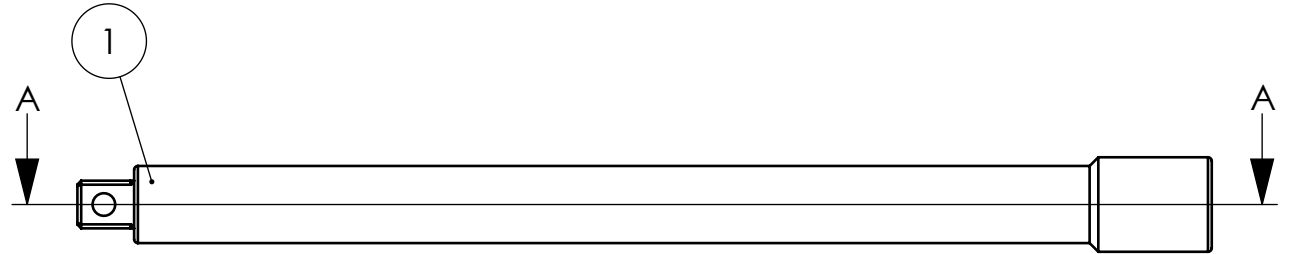


Pos-Nr.	Menge	Art.Nummer	Benennung	Material	Revision
1	1	30-06-15-1852-01	Ratschenverlängerung 150mm 1/4"	1.4021	A
2	1	Kugel_Ø3	Kugel Edelstahl	1.4034	A
3	1	VD_060	Druckfeder 3/4	1.4310	A



M 1:2

NON DISCLOSURE AGREEMENT

This drawing and / or specification contains information confidential and proprietary to SMT Schilling Metalltechnik GmbH Germany; and is conditionally loaned only. By retention, the receipt agrees not to reproduce or copy it in whole or in part, disclose any or all of its contents without prior written permission, or to make any use of it contrary to SMT Schilling Metalltechnik interest.

SMT - Werkszeichnung; entspricht nicht nach DIN

(Verwendungszweck) Rätschenverlängerung		(Zul. Abweich.) DIN ISO 2768m	(Oberfl.) mattiert	Maßstab 1:1	Revision A		
Toleranzen (mm) DIN ISO 2768m				(Werkstoff, Halbzeug, Rohteil-Modell-Gesenk-Nr.)			
bis 6	6-30			30-120	120-400	400-1000	Material siehe Stückliste
± 0,1	± 0,2	± 0,3	± 0,5	± 0,8	BENENNUNG:		
				Rätschenverlängerung 1/4" auf 150mm			
						ZEICHNUNGSNR.	
						30-06-15-1852	
A	Zeichnung erstellt.	25.03.14	RSCH	SMT Schilling Metalltechnik GmbH			
Zust.	Änderung	DATUM	NAME			Blatt 1	
				1 VON 1			