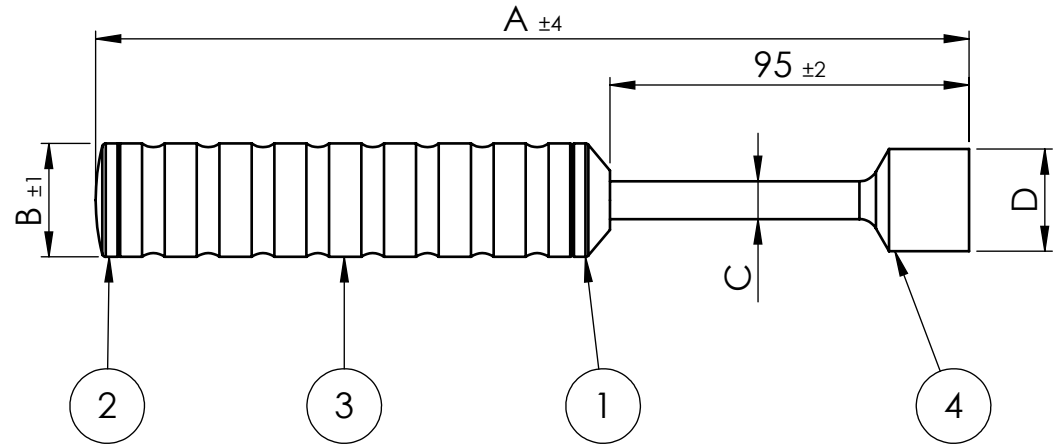


Größe	Artikelnummer	A	B	C	D
4	30-06-04-1832	201	Ø25	Ø5	Ø7
5	30-06-05-1832	201	Ø25	Ø5	Ø9
6	30-06-06-1832	201	Ø25	Ø5	Ø10
7	30-06-07-1832	201	Ø25	Ø5	Ø11
8	30-06-08-1832	201	Ø25	Ø5	Ø12
9	30-06-09-1832	201	Ø25	Ø5	Ø13
10	30-06-10-1832	201	Ø25	Ø5	Ø14
11	30-06-11-1832	201	Ø25	Ø5	Ø16
12	30-06-12-1832	201	Ø25	Ø8	Ø17
13	30-06-13-1832	201	Ø25	Ø8	Ø18
14	30-06-14-1832	201	Ø25	Ø8	Ø19
15	30-06-15-1832	201	Ø25	Ø8	Ø20
16	30-06-16-1832	201	Ø25	Ø8	Ø21
17	30-06-17-1832	201	Ø25	Ø8	Ø24
18	30-06-18-1832	231	Ø30	Ø10	Ø24
19	30-06-19-1832	231	Ø30	Ø10	Ø25
20	30-06-20-1832	231	Ø30	Ø10	Ø26
21	30-06-21-1832	231	Ø30	Ø10	Ø27
22	30-06-22-1832	231	Ø30	Ø10	Ø28
23	30-06-23-1832	231	Ø30	Ø10	Ø29
24	30-06-24-1832	231	Ø30	Ø10	Ø32
25	30-06-25-1832	231	Ø30	Ø10	Ø34
26	30-06-26-1832	231	Ø30	Ø10	Ø36
27	30-06-27-1832	231	Ø30	Ø10	Ø36
28	30-06-28-1832	231	Ø30	Ø10	Ø38
29	30-06-29-1832	231	Ø30	Ø10	Ø38
30	30-06-30-1832	231	Ø30	Ø10	Ø40
32	30-06-32-1832	231	Ø30	Ø10	Ø42

Pos.-Nr.	Menge	Art.Nummer	Benennung	Material	Revision
1	1	69-23-02-2901-01	Klingenaufnahme groß	1.4301	A
2	1	69-23-01-2901-01	Stöpsel groß	1.4301	A
3	1	69-23-12-2900-01	Griffrohr groß	1.4301	A
4	1	30-06-21-1832-01	Einsatz SW21	1.4021	B



NON DISCLOSURE AGREEMENT

This drawing and / or specification contains information confidential and proprietary to SMT Schilling Metalltechnik GmbH Germany; and is conditionally loaned only. By retention, the receipt agrees not to reproduce or copy it in whole or in part, disclose any or all of its contents without prior written permission, or to make any use of it contrary to SMT Schilling Metalltechnik interest.

SMT - Werkszeichnung; entspricht nicht nach DIN

		(Zul. Abweich.)	Maßstab 1:2		Revision B
		DIN ISO 2768m	(Werkstoff, Halbzeug, Rohteil-Modell-Gesenk-Nr.)		
			Material Siehe Einzelteile		
Toleranzen (mm) DIN ISO 2768m			BENENNUNG:		
bis 6	6-30		30-120	120-400	400-1000
± 0.1	± 0.2	± 0.3	± 0.5	± 0.8	Sechskant-Steckschlüssel mit Edelstahlgriff
		DATUM	NAME		
		Erst.	16.10.2015	R.Schilling	
		Gep.	16.10.2015	A.Stuwe	
		Freig.	16.10.2015	E.Schilling	
B	Zeichnung erstellt.	16.10.15	RSCH	SMT Schilling	
Zust.	Änderung	DATUM	NAME	Metalltechnik GmbH	
				ZEICHNUNGSNR.	Blatt 1
				30-06-21-1832_Tabelle	1 VON 1