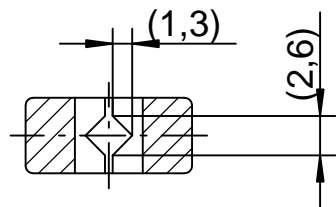


Schnitt A-A
M2:1



(Verwendungszweck)		(Zul. Abweich.)		(Oberfl.)		Maßstab 1:1		Revision A	
Stabhaltezeange		ISO 2768-m		Glasperl- gestrahlt		1.4021		(Werkstoff, Halbzeug, Rohteil- Modell- Gesenk-Nr.)	
		Datum		Name		(Benennung)			
		22.04.08		M. Diener		Stabhaltezeange			
		Gepr.		22.04.08		E. Schilling		gerade, Bohrung Ø5,8, 190mm	
		Norm							
		Anzahl / Einheit:		1		St. I			
				SMT Schilling		(Zeichnungsnummer)		Blatt 1	
				Metalltechnik GmbH		52-01-19-1603		Blätter	
Zust.	Änderung	Datum	Name	Urspr.	Ers. für:	- Ers. durch:			