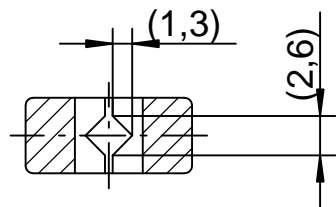


Schnitt A-A  
M2:1



(Verwendungszweck)		(Zul. Abweich.)	(Oberfl.)	Maßstab	1:1	Revision	A
Stabhaltezange		ISO 2768-m	Glasperlen gestrahlt	(Werkstoff, Halbzeug, Rohteil- Modell- Gesenk-Nr.)			
				siehe Einzelteilzeichnungen			
				(Benennung)			
				<b>Stabhaltezange</b>			
				gerade, für 3,5mmStäbe, 190mm			
				(Zeichnungsnummer)			
				52-01-19-1604			
				Anzahl / Einheit:	1	St. I	Blatt 1
				<b>SMT Schilling</b>			
				Metalltechnik GmbH			
Zust.	Änderung	Datum	Name	Urspr.	Ers. für:		- Ers. durch:
A	3,3+0-0,1 war 3,5	07.10.09	M.D				