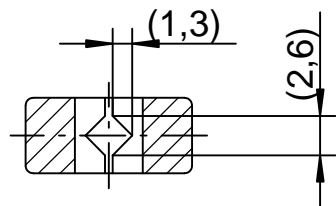


Schnitt A-A  
M2:1



(Verwendungszweck)		(Zul. Abweich.)	(Oberfl.)	Maßstab	1:1	Rev. A
Stabhaltezange		ISO 2768-m	Glasperlen gestrahlt	(Werkstoff, Halbzeug, Rohteil- Modell- Gesenk-Nr.)		
				siehe Einzelteilzeichnungen		
		Datum	Name	(Benennung)		
		Bearb.	M.Diener	<b>Stabhaltezange</b>		
		Gepr.	E.Schilling			
		Norm		gerade, für 4,0mmStäbe, 190mm		
		Anzahl / Einheit:	1	St. I	(Zeichnungsnummer)	
		<b>SMT Schilling</b>			52-01-19-1605	
		Metalltechnik GmbH			Blatt 1	
Zust.	Änderung	Datum	Name	Urspr.	Ers. für:	- Ers. durch: