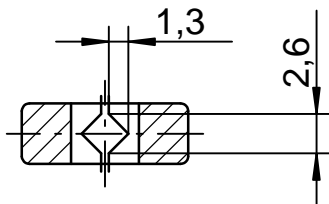


Schnitt A-A
M2:1



(Verwendungszweck)		(Zul. Abweich.)	(Oberfl.)	Maßstab	1:1	Rev.	A
Stabhaltezange		ISO 2768-m	Glasperlen gestrahlt	(Werkstoff, Halbzeug, Rohteil- Modell- Gesenk-Nr.)			
				siehe Einzelteilzeichnungen			
			Datum	Name	(Benennung)		
			Bearb.	31.10.13	M.Diener	Stabhaltezange	
			Gepr.	31.10.13	E.Schilling	gerade, für 4,0mmStäbe, 190mm	
			Norm			(Zeichnungsnummer)	
			Anzahl / Einheit:	1	St. 1	52-01-19-1606	
			SMT Schilling		Blatt 1		
			Metalltechnik GmbH		Blätter		
Zust.	Änderung	Datum	Name	Urspr.	Ers. für:		- Ers. durch: