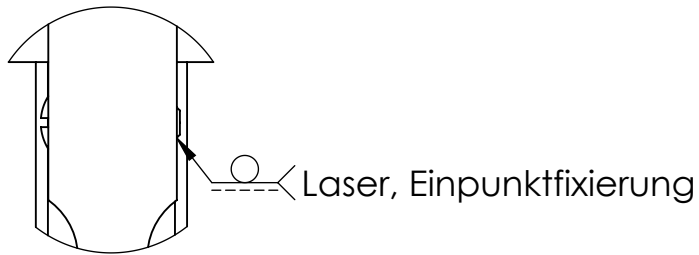
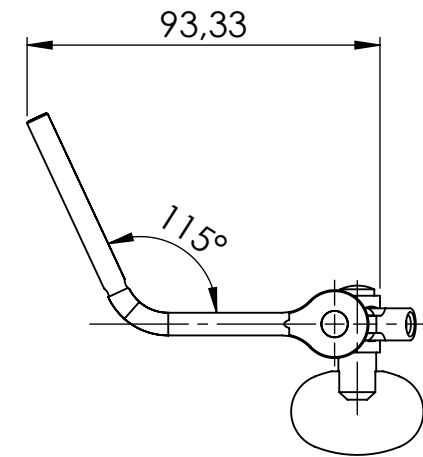
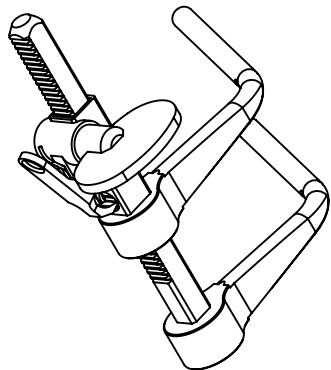
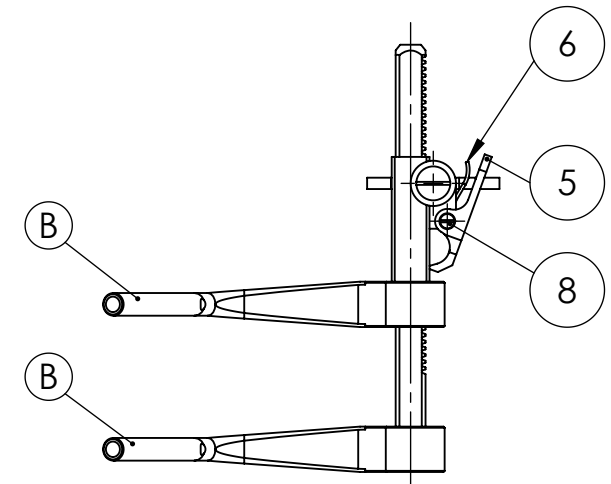
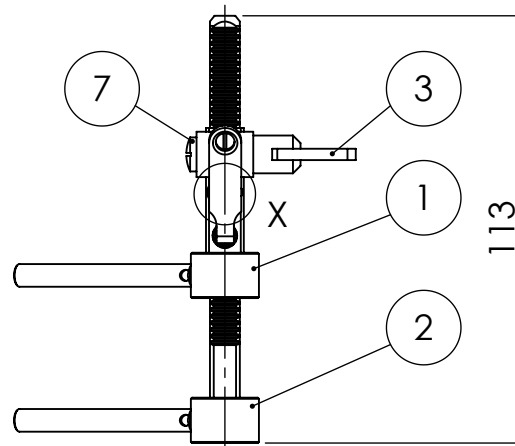


POS-NR.	BENENNUNG	Benennung	Material	Rev	MENGE
1	52-11-10-1600-31	Arm beweglich mit Führungsrohr und Rastteil links	siehe Stückliste	B	1
2	52-11-10-1600-30	Arm fest mit Zahnstange links	siehe Stückliste	B	1
3	52-11-10-1600-07	Afastador Tipo Caspar Drehknopf	1.4021	A	1
4	52-11-10-1600-06	Afastador Tipo Caspar Rastbolzen	1.4021	A	1
5	52-11-10-1600-05	Afastador Tipo Caspar Hebel	1.4021	A	1
6	69-43-01-1801	Feder	1.4310	A	1
7	69-40-01-1834	Schraube M2,5x4 Linsenkopf Ø9	1.4301	A	1
8	69-40-01-1833	Schraube M2x9 Linsenkopf Ø3,8	1.4301	A	1



X (2 : 1)



NON DISCLOSURE AGREEMENT

This drawing and / or specification contains information confidential and proprietary to SMT Schilling Metalltechnik GmbH Germany; and is conditionally loaned only. By retention, the receipt agrees not to reproduce or copy it in whole or in part, disclose any or all of its contents without prior written permission, or to make any use of it contrary to SMT Schilling Metalltechnik interest.

SMT - Werkszeichnung; entspricht nicht nach DIN

( Verwendungszweck )		( Zul. Abweich. )	( Oberfl. )	Maßstab 1:2	Revision B
-		DIN ISO 2768m	glasperl- gestraht 70-110µ	( Werkstoff, Halbzeug, Rohteil-Modell-Gesenk-Nr. )	
Toleranzen (mm) DIN ISO 2768m		DIN 6 T1 Proj.methode 1		Material	
bis 6	6-30			30-120	120-400
± 0.1	± 0.2	± 0.3	± 0.5	± 0.8	
		DATUM	NAME	BENENNUNG:	
		Erst.	09.07.2018	C.Heinz	
		Gep.			
		Freig.			
B	Einzelteile geändert	10.12.19	CH	<b>Caspar Distractor links</b>	
A	Zeichnung erstellt.	09.07.18	CH		
Zust.	Änderung	DATUM	NAME	ZEICHNUNGSNR.	Blatt 1
				52-11-10-1600	1 VON 1

**SMT Schilling**  
Metalltechnik GmbH