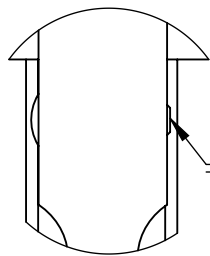
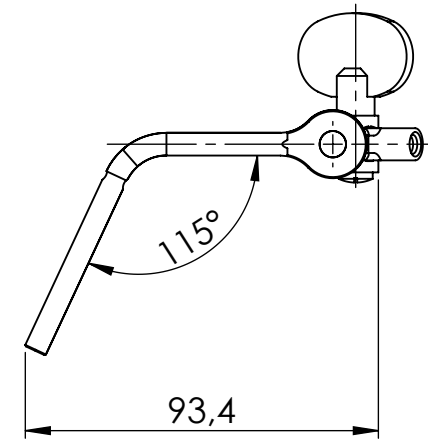
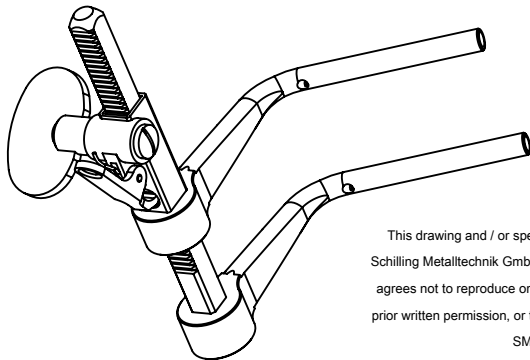
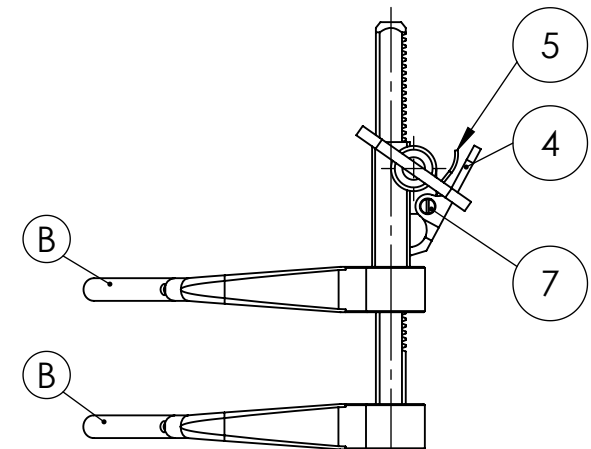
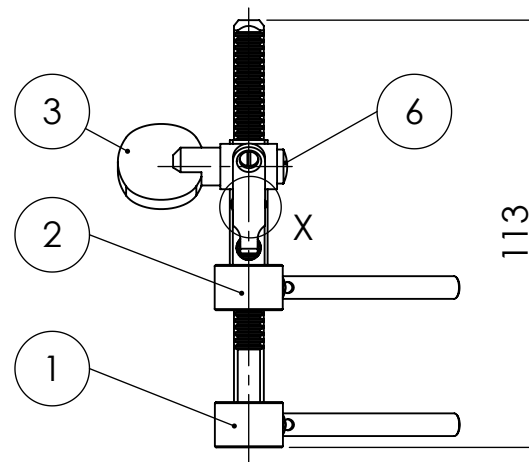


POS-NR.	Art.Nr.	BESCHREIBUNG	Material	Rev	MENGE
1	52-11-10-1601-30	Arm fest mit Zahnstange	siehe Einzelteile	B	1
2	52-11-10-1601-31	Arm beweglich mit Führungsrohr und Rastteil	siehe Einzelteile	B	1
3	52-11-10-1600-32	Drehknopf mit Rastbolzen	siehe Einzelteile	A	1
4	52-11-10-1600-05	Hebel	1.4021	A	1
5	69-43-01-1801	Feder Schenkelfeder 0,8mm	1.4310	A	1
6	69-40-01-1834	Schraube M2,5x4 Linsenkopf Ø9	1.4301	A	1
7	69-40-01-1833	Schraube M2x9,2 Linsenkopf Ø3,8	1.4301	A	1



Laser, Einpunktfixierung

X (2 : 1)



NON DISCLOSURE AGREEMENT

This drawing and / or specification contains information confidential and proprietary to SMT Schilling Metalltechnik GmbH Germany; and is conditionally loaned only. By retention, the receipt agrees not to reproduce or copy it in whole or in part, disclose any or all of its contents without prior written permission, or to make any use of it contrary to SMT Schilling Metalltechnik interest.

SMT - Werkzeichnung; entspricht nicht nach DIN

(Verwendungszweck)		(Zul. Abweich.)	(Oberfl.)	Maßstab 1:2	Revision B
-		DIN ISO 2768m	glasperlgestraht 70-110µ	(Werkstoff, Halbzeug, Rohteil-Modell-Gesenk-Nr.)	
Toleranzen (mm) DIN ISO 2768m		DIN 6 T1 Proj,methode 1		Material siehe Stückliste	
bis 6	6-30	30-120	120-400	400-1000	
± 0.1	± 0.2	± 0.3	± 0.5	± 0.8	
		DATUM	NAME	BENENNUNG:	
		Erst.	09.07.2018	C.Heinz	
		Gep.			
		Freig.			
B	Einzelteile geändert	10.12.19	CH	Vertebra Spinalspreizer	
A	Zeichnung erstellt.	09.07.18	CH		
Zust.	Änderung	DATUM	NAME		
SMT Schilling Metalltechnik GmbH				ZEICHNUNGSNR.	Blatt 1
				52-11-10-1601	1 VON 1